

ALBA LA ROMAINE/ AUBIGNAS/ ST THOMÉ/ LE TEIL/ VALVIGNÈRES | BIDON/ BOURG-SAINT ANDÉOL/ GRAS/ LARNAS/ ST JUST/ ST MARCEL D'ARDECHE/ ST MARTIN D'ARDECHE  
ST MONTAN/ ST REMÈZE/ VIVIERS | BERZÈME/ DARBRES/ LAVILLEDIEU/ LUSSAS/ MIRABEL  
ST ANDÉOL DE BERG/ ST GERMAIN/ ST GINEYS EN COIRON/ ST JEAN LE CENTENIER/ ST LAURENT  
SOUS COIRON/ ST MAURICE D'IBIE/ ST PONS/ SCEAUTRES/ VILLENEUVE DE BERG | BAIX/ CRUAS  
MEYSSE/ ROCHEMAURE/ ST BAUZILE/ ST LAGER BRESSAC/ ST MARTIN SUR LAVEZON/ ST PIERRE-  
LA ROCHE/ ST SYMPHORIEN SOUS CHOMÉRAC/ ST VINCENT DE BARRÈS

# La lettre des PLH



## Mot des élus

“ En cette période d'évolutions importantes en matière d'urbanisme et d'habitat (projet de loi Alur, évolution du programme Habiter mieux...), de nouvelles perspectives s'ouvrent à nos territoires et les actions entreprises depuis le démarrage des Programmes Locaux de l'Habitat en ressortent renforcées. ”

## Lancement de l'expérimentation "Conseil Habitat Jeunes Ardèche Rhodanienne Méridionale" 2013-2015

Les Communautés de communes DRAGA, Rhône-Helvie et Barrès-Coiron, la Mission Locale Centre Ardèche (MLCA), le Conseil Général de l'Ardèche, l'URCLLAJ, l'Etat (DDCSPP) ont signé une convention pluriannuelle d'objectifs pour la mise en place à titre expérimental d'un service logement des jeunes dénommé "Conseil Habitat Jeunes ARM" sur la période 2013-2015.

du Rhône (ALVR) pour accomplir les missions d'information et d'appui personnalisé aux jeunes du territoire.

Les objectifs poursuivis sur les 6 premiers mois de l'expérimentation concernent la formation des agents, la mise en place des conditions matérielles de fonctionnement du service et la promotion du service auprès des partenaires et du public.



Le lieu d'accueil du service sera situé en centre-ville de Le Teil dès le début de l'année 2014. Des permanences décentralisées seront proposées dans les communes de Cruas et de Bourg-Saint-Andéol à partir du 1<sup>er</sup> semestre 2014.

Un COPIL intercommunautaire se tiendra le mardi 26 novembre à 10h en Mairie de Le Teil pour le lancement de cette expérimentation et du dispositif "Cohabitoons en Vivarais Méridional".



Jean-Paul ROUX  
Président de Berg & Coiron



Bernard NOËL  
Président de Rhône Helvie



Jean-Paul CROIZIER  
Président de DRAGA



Robert COTTA  
Président de Barrès-Coiron



La MLCA est structure porteuse de cette démarche et s'est entourée de l'Association Logement vallée

## DRAGA, Rhône-Helvie : Point d'étape sur les études d'OPAH

Les études d'OPAH réalisées par le cabinet URBANIS ont conduit à proposer les périmètres et objectifs quantitatifs et qualitatifs de ces opérations. Des opérations orientées prioritairement sur les centres anciens de Le Teil, Bourg-Saint-Andéol et Viviers tout en proposant un soutien technique et financier aux propriétaires de l'ensemble du territoire intercommunal.

## Le Teil : Préparation de l'Opération façade

L'opération façade portée par la CdC Rhône-Helvie devra apporter une réelle dynamique d'entraînement en articulation avec l'OPAH RU et les autres projets d'aménagement urbain à venir.

Le périmètre et le budget de l'opération seront définis dans une logique d'optimisation et de priorisation des financements octroyés aux particuliers.

Dans un souci de sensibilisation des habitants à la qualité urbaine et au cadre de vie, un cahier de recommandations facilement accessible et appropriable par le public sera également élaboré.



Isabelle Bon et Stéphanie De Benedetti de l'équipe du CAUE

La CdC Rhône-Helvie et la commune de Le Teil se sont entourées

du CAUE de l'Ardèche pour les accompagner dans la préparation de l'opération façade et la réalisation d'un support de recommandations architecturales.

## Programme "Habiter Mieux" : Un repérage nécessaire

Face au bilan mitigé du programme "Habiter Mieux" sur les années 2012 et 2013, un repérage plus "volontariste" des situations de précarité énergétique a été déployé afin de redynamiser le dispositif. Cela s'est traduit par des rencontres avec les élus locaux et des courriers adressés aux propriétaires repérés comme susceptibles d'être concernés/intéressés

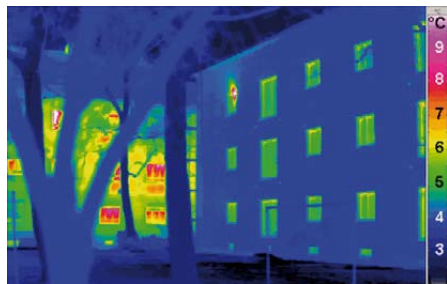


Image thermographique d'un bâtiment

## Balades thermographiques : nouvelle campagne de sensibilisation à la maîtrise de l'énergie dans l'habitat

Pour répondre au succès des premières campagnes de l'hiver 2012-2013, les Cdc Berg et Coiron et Barrès-Coiron, en association avec Polénergie, invite une fois encore les habitants à venir participer à des "balades thermographiques" dans les rues de St Symphorien

sous Chomérac, St-Maurice-d'Ibie et de Rochemaure.

Cette action s'inscrit dans le cadre des PLH et notamment, de l'action "valorisation du patrimoine existant".

Une réunion de restitution des résultats sera programmée et permettra aussi de faire un point sur les dernières évolutions du programme "Habiter Mieux".

## Urbanisme : Accompagnement des communes rurales

L'ingénierie mise en place à travers le pôle de compétence soutien et accompagne les élus locaux dans l'élaboration des documents d'urbanisme, des opérations de logements et de réhabilitation de bâtiments communaux. L'élaboration du PLU de la commune de Sceautres et l'acquisition-amélioration de l'ancienne école de la commune de St Martin sur Lavezon par Vivarais Habitat sont deux réalisations accompagnées par les Communautés de communes.

## Lexique

**CAUE** : Conseil d'architecture, de l'urbanisme et de l'environnement

**CdC** : Communauté de Communes

**COPIL** : Comité de Pilotage

**DDCSPP** : Direction Départementale de la Cohésion Sociale et de la Protection des Populations

**OPAH** : Opération Programmée d'Amélioration de l'Habitat (RU : Renouvellement Urbain)

**ORI** : Opération de Restauration Immobilière

**PLH** : Programme Local de l'Habitats

**PLU** : Plan Local d'Urbanisme

**UNCLAJ** : Union Nationale des Comités Locaux pour Le Logement Autonome des Jeunes

## La lettre des PLH n°6 - Octobre 2013

Communautés de communes Rhône-Helvie, Barrès-Coiron, Berg & Coiron et DRAGA

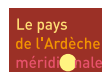
Vos élus référents : Jacques LEBRAT, Marc BOULAY, Jean-Paul ROUX, Dominique VIGNAL

Rédaction : Services Habitat des 4 Communautés de communes

Contacts : Morgane THÉAU animatrice PLH - 06 99 31 74 31 / Bertrand GUSELLA animateur PLH - 06 29 37 21 48

Photos : Syndicat mixte du Vivarais méridional, communautés de communes, animateurs PLH - Réalisation : G. PÉNELON (Berg & Coiron) - Impression : Flyershop (Lavilledieu)

Avec le soutien financier de



Rhône-Alpes Région