



Quel que soit l'endroit où vous vivez, en ville ou à la campagne, France Services est un guichet unique qui donne accès dans un seul et même lieu aux principaux organismes de services publics: le Ministère de l'Intérieur, le Ministère de la Justice, les Finances publiques, France Travail, l'Assurance retraite (CARSAT), l'Assurance maladie (CPAM), la CAF, la MSA ou encore France Rénov'.

**Sur la communauté de communes Berg et Coiron,
à Villeneuve de Berg :**

🕒 Horaires :

Lundi : 8h30 - 12h30 / 13h30 - 17h

Mardi : 8h30 - 11h30 / 13h30 - 17h30

Mercredi : 8h30 - 11h30

Jeudi : 9h - 12h / 13h - 17h

Vendredi : 9h - 12h / 13h - 17h

France Services Berg & Coiron

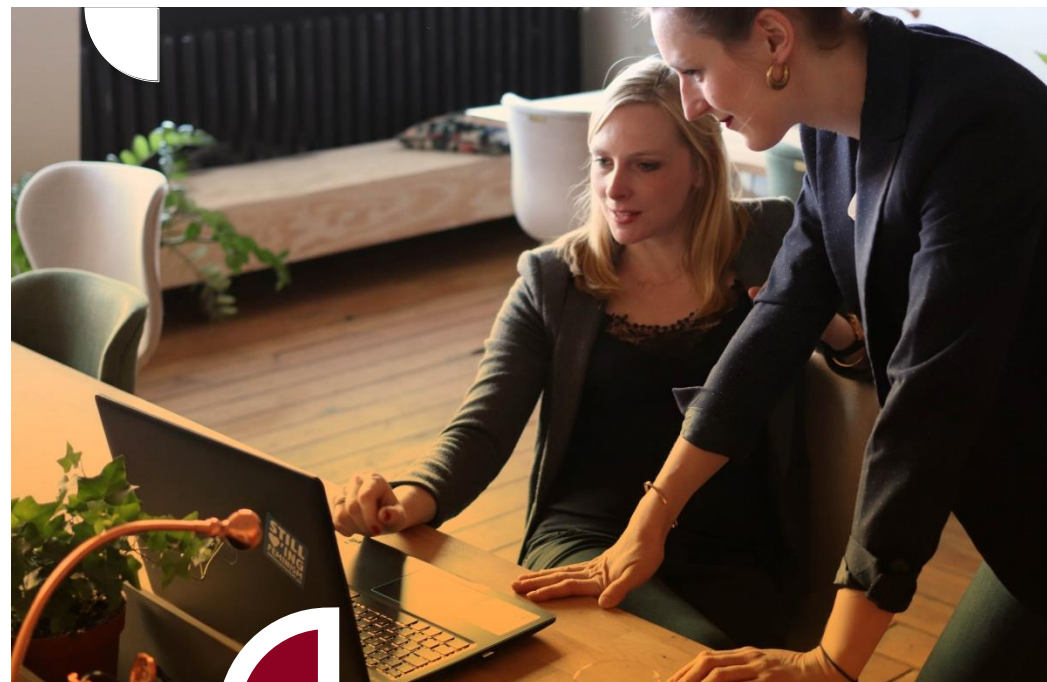
42, rue nationale, 07170 Villeneuve de Berg

📞 **Tél. : 04.75.07.57.67**

espaceservicespublics@bergetcoiron.fr | www.bergetcoiron.fr



édition octobre 2020 - imprimé par nos soins



**Un service de proximité
pour faciliter vos démarches
administratives au quotidien :**

*Famille, Social, Santé, Logement, Emploi,
Services de l'État, Justice, Retraite, Impôts,
Papiers d'identité...*





Pourquoi accéder au service ?



FAMILLE

Constitution de dossiers de prestations, simulation de droits (APL, Prime d'Activité, etc.). Consultation et mise à jour des espaces personnels (changement de situation, etc.). Déclarations trimestrielles et déclarations de ressources annuelles.



RETRAITE

Relevé de carrière, dossier de retraite de base et complémentaire, pension de réversion, ASPA (allocation solidarité aux personnes âgées) ...



SOCIAL, SANTE

Aide à la constitution de dossier CSS. Création de compte AMELI, suivi remboursements, indemnités, demande de carte vitale et Carte Européenne de Maladie.



LOGEMENT

Aide à la constitution de dossier de Demande de Logement Social. Information et orientation vers les organismes spécialisés.
Aide à la constitution de dossiers en ligne France Rénov' (MaPrimeRénov' et MaPrimeAdapt'). **NB** : RDV préalable avec France Rénov' obligatoire (prise de RDV au 04.75.35.87.34)



JUSTICE

Informations et réorientations juridiques (droit des femmes et des familles, consommation, litiges, etc.)



SERVICES DE L'ÉTAT

Création d'espace personnel et aide à la navigation sur le site ANTS (Agence Nationale des Titres Sécurisés) et impots.gouv.fr. Demande et renouvellement de papiers d'identité, permis de conduite et certificat d'immatriculation (carte grise).



EMPLOI

Inscription, actualisation, aide à la navigation sur le site de France Travail visioconférence avec un conseiller sur demande. Support à la recherche d'emploi. Consultation et impression de justificatifs.

Que trouverez-vous à France Services ?

- Des conseillers formés pour vous accompagner dans vos démarches administratives
- Des ordinateurs en libre-service pour vos démarches en ligne
- Une imprimante et un scanner (Demandes liées aux partenaires France Services)
- Un accès WIFI gratuit
- Des permanences d'autres partenaires (ALEC 07, Amesud, CIDFF etc.)



IMPORTANT ! PRENEZ RENDEZ-VOUS PAR TÉLÉPHONE AVANT CHAQUE VISITE

Dans la plupart des démarches, il est obligatoire de disposer de vos identifiants, codes confidentiels et de justifier de votre identité pour accéder à vos espaces et comptes personnels. Pour que votre visite soit efficace et que nous puissions vous aider, nous vous précisons les documents à apporter lors de la prise de rendez-vous par téléphone.